

ESPACES PAYSAGERS N'AYANT PAS VOCATION À ACCUEILLIR DES ENR DE GRANDES DIMENSIONS

THIERS DORE MONTAGNE - les Bois Noirs

LÉGENDE PAYSAGE :

EN LIEN AVEC L'ENVIRONNEMENT, L'AGRICULTURE ET LA FORÊT :

ZONES HUMIDES RÉPERTORIÉES
(recensement non exhaustif)

FORÊTS ANCIENNES
(cf parc)

CLAIRIÈRES EMBLÉMATIQUES
(cf plan de parc, Le Mas, Lachaux)**EN LIEN AVEC L'URBANISME ET L'ENVIRONNEMENT :****COUPURES D'URBANISATION**
(cf Scot)

EN LIEN AVEC LE PATRIMOINE :

SITE PATRIMONIAUX REMARQUABLES (SPR) (Châteldon, Thiers, Col et Jasseries du Béal, Ambert, Dolmen de Boisseyre)

MONUMENTS HISTORIQUES
et périmètre des 500m

SILHOUETTES DE VILLAGES dont les socles paysagers agricoles ou naturels font lire les silhouettes.

POINTS DE VUE REMARQUABLES ET BELVÈDÈRES

COLS

LÉGENDE POTENTIELS ÉNERGÉTIQUES :

SITES POTENTIELS POUR CENTRALE PHOTOVOLTAÏQUE AU SOL

SITES BASIAS
(anciennes décharges, friches économiques)

PARKING (ombrières)

TOITURES DE PLUS DE 500m2

TOITURES DE BÂTIMENTS TERTIAIRES

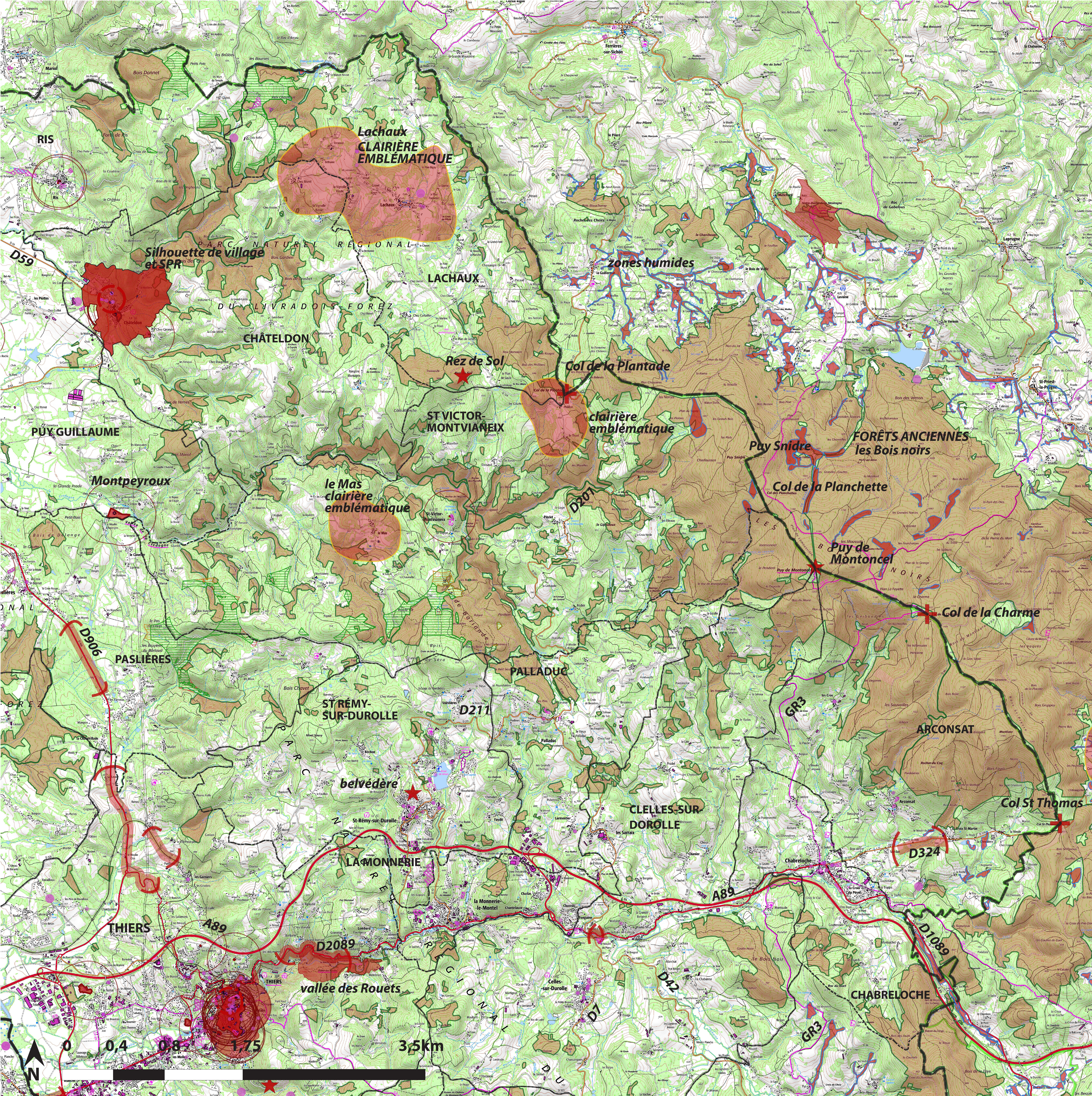
ÉOLIEN :**• Zone de moindre enjeu****• Présence d'enjeux à considérer finement****• Présence d'enjeux forts et/ ou cumulés**

limites :

SCoT

EPCI

Communes

NON CARTOGRAPHIÉS :**• TÊTES DE BASSIN VERSANT****• PLAN D'EAU, hors contexte d'artificialisation comme les carrières ou d'urbanisation forte (base de loisirs)****Certaines filières de plus petite emprise peuvent y être implantées sous condition d'une intégration paysagère exemplaire**
(solarisation sur toitures, géothermie, bois-énergie, chaudière à bois, plateforme de stockage de bois...).**Une étude paysagère et/ou architecturale semble indispensable.**

LÉGENDE POTENTIELS ÉNERGÉTIQUES :

SCoT EPCI Communes

- **Présence d'enjeux forts et/ ou cumulés**

- **Les typologies soulignées font l'objet de préconisations écrites et illustrées**

